



**МИНИСТЕРСТВО ПО УПРАВЛЕНИЮ
ИМУЩЕСТВОМ И ГРАДОСТРОИТЕЛЬНОЙ
ДЕЯТЕЛЬНОСТИ ПЕРМСКОГО КРАЯ**

П Р И К А З

12.09.2024

№ 31-02-1-4-2475

О внесении изменений в приказ
Министерства по управлению
имуществом и градостроительной
деятельности Пермского края
от 10 января 2024 г.
№ 31-02-1-4-85 «Об установлении
публичного сервитута в целях
эксплуатации объекта
электросетевого хозяйства
регионального значения»

В соответствии с пунктами 3.14, 3.43⁷ Положения о Министерстве по управлению имуществом и градостроительной деятельности Пермского края, утвержденного постановлением Правительства Пермского края от 15 декабря 2006 г. № 88-п, приказами Министерства по управлению имуществом и градостроительной деятельности Пермского края от 02 июня 2022 г. № 31-02-1-4-998 «О делегировании права подписи», на основании обращения представителя по доверенности публичного акционерного общества «Россети Урал» (далее – ПАО «Россети Урал» (ОГРН 1056604000970, ИНН 6671163413)) от 02 сентября 2024 г. № 01/020924 (вх. от 03 сентября 2024 г. № 31-02-1-22-4825)

ПРИКАЗЫВАЮ:

1. Внести в приказ Министерства по управлению имуществом и градостроительной деятельности Пермского края (далее – Министерство) от 10 января 2024 г. № 31-02-1-4-85 «Об установлении публичного сервитута в целях эксплуатации объекта электросетевого хозяйства регионального значения» следующие изменения:

1.1. в приложении 1 строку 70 исключить;

1.2. приложение 1 дополнить строками 179-198 следующего содержания:

| | | |
|---|-----|---|
| « | 179 | 59:32:0050015:777 (Российская Федерация, Пермский край, муниципальный округ Пермский, поселок Сылва, территория снт Геолог) |
| | 180 | 59:32:0050015:778 (Российская Федерация, Пермский край, муниципальный округ Пермский, поселок Сылва, территория снт Геолог) |



| | |
|-----|---|
| 181 | 59:32:0050027:16886 (Пермский край, Пермский муниципальный округ, п. Сылва) |
| 182 | 59:32:0050027:16917 (Пермский край, Пермский м.о., тер. СНТ Сылва) |
| 183 | 59:32:0050027:16925 (Пермский край, Пермский м.о., п. Сылва) |
| 184 | 59:32:0050027:16926 (Российская Федерация, Пермский край, Пермский м.о., п. Сылва) |
| 185 | 59:32:0050007:423 (Пермский край, р-н Пермский, с/пос. Сылвенское, сп Сылва, с/т Стрелка) |
| 186 | 59:32:0050014:124 (край Пермский, р-н Пермский, с/пос. Сылвенское, с.п. Сылва, снт Стекольщик, Участок 41) |
| 187 | 59:32:0050014:161 (край Пермский, р-н Пермский, с/п Сылвенское, с.п. Сылва, снт Стекольщик, Участок 80) |
| 188 | 59:32:0050009:113 (край Пермский, р-н Пермский, с/п Сылвенское, с.п. Сылва, снт Молодежный) |
| 189 | 59:32:0050009:128 (Пермский край, р-н Пермский, Сылвенское с/п, с.п. Сылва, снт "Молодежный", участок № 3) |
| 190 | 59:32:0050009:143 (Пермский край, р-н Пермский, пгт. Сылва, садоводческое товарищество "Молодежный") |
| 191 | 59:32:0050009:185 (Пермский край, р-н Пермский, с/п Сылвенское, с.п. Сылва, снт "Молодежный", участок № 63) |
| 192 | 59:32:0050009:199 (край Пермский, р-н Пермский, с/п Сылвенское, с.п. Сылва, снт Молодежный) |
| 193 | 59:32:0050009:204 (Пермский край, р-н Пермский, пгт. Сылва, ст.пос Молодежный, уч-к 42) |
| 194 | 59:32:0050014:58 (край Пермский, р-н Пермский, с/п Сылвенское, с.п. Сылва, снт Стекольщик, Участок № 8) |
| 195 | 59:32:0050014:60 (край Пермский, р-н Пермский, с/п Сылвенское, с.п. Сылва, снт Стекольщик) |
| 196 | 59:32:0050014:62 (край Пермский, р-н Пермский, с/п Сылвенское, с.п. Сылва, снт Стекольщик, Участок 6) |
| 197 | 59:32:0050014:359 (Пермский край, Пермский район, Сылвенское сельское поселение, сад "Стекольщик") |
| 198 | 59:32:0050014:488 (Пермский край, Пермский район, п. Сылва, снт Стекольщик) |

»;

1.2. приложение 2 изложить в редакции согласно приложению к настоящему приказу.

2. Отделу распоряжения земельными участками управления земельных отношений Министерства в срок не позднее пяти рабочих дней с даты издания настоящего приказа:

2.1. разместить настоящий приказ на официальном сайте Министерства www.migd.permkrai.ru;

2.2. направить копию настоящего приказа в Управление Федеральной службы государственной регистрации, кадастра и картографии по Пермскому краю, ПАО «Россети Урал».



3. Настоящий приказ вступает в силу со дня его подписания и распространяется на правоотношения, возникшие с 10 января 2024 г.

Заместитель министра



К.М. Хайруллина



ОПИСАНИЕ МЕСТОПОЛОЖЕНИЯ ГРАНИЦ

Зона публичного сервитута для эксплуатации объекта электросетевого хозяйства ВЛ-35кВ Куликовка-Валежная с
отпайкой на ПС Сылва
(наименование объекта, местоположение границ которого описано (далее - объект))

Раздел 1

| Сведения об объекте | | |
|---------------------|--|--|
| № п/п | Характеристики объекта | Описание характеристик |
| 1 | 2 | 3 |
| 1 | Местоположение объекта | Российская Федерация, Пермский край |
| 2 | Площадь объекта +/- величина погрешности определения площади (Р+/- Дельта Р) | 586742 кв.м ± 191 кв.м |
| 3 | Иные характеристики объекта | Публичный сервитут устанавливается в целях эксплуатации объекта электросетевого хозяйства ВЛ-35кВ Куликовка-Валежная с отпайкой на ПС Сылва (согласно п.1 ст. 39.37 «Земельного кодекса Российской Федерации» от 25.10.2001 г. №136-ФЗ (далее – ЗК РФ); согласно ч. 4 ст. 3.6 Федерального закона от 25.10.2001 года № 137-ФЗ «О введении в действие Земельного кодекса Российской Федерации» плата за публичный сервитут не устанавливается. Срок установления публичного сервитута - сорок девять лет (согласно п.1 ст. 39.45 ЗК РФ). |



Раздел 2

| Сведения о местоположении границ объекта | | | | | |
|---|---------------|------------|--|--|---|
| 1. Система координат <u>МСК-59, зона 2</u> | | | | | |
| 2. Сведения о характерных точках границ объекта | | | | | |
| Обозначение характерных точек границ | Координаты, м | | Метод определения координат характерной точки | Средняя квадратическая погрешность положения характерной точки (M_t), м | Описание обозначения точки на местности (при наличии) |
| | X | Y | | | |
| 1 | 2 | 3 | 4 | 5 | 6 |
| 1 | 520767.77 | 2263831.70 | Метод спутниковых геодезических измерений (определений) | 0.10 | – |
| 2 | 520764.63 | 2263832.00 | Метод спутниковых геодезических измерений (определений) | 0.10 | – |
| 3 | 520763.47 | 2263814.00 | Метод спутниковых геодезических измерений (определений) | 0.10 | – |
| 4 | 520746.11 | 2263677.78 | Метод спутниковых геодезических измерений (определений) | 0.10 | – |
| 5 | 520666.71 | 2263595.75 | Метод спутниковых геодезических измерений (определений) | 0.10 | – |
| 6 | 520340.51 | 2263531.10 | Метод спутниковых геодезических измерений (определений) | 0.10 | – |
| 7 | 520082.82 | 2263481.95 | Метод спутниковых геодезических измерений (определений) | 0.10 | – |
| 8 | 519777.38 | 2263162.75 | Метод спутниковых геодезических измерений (определений) | 0.10 | – |
| 9 | 519283.93 | 2262646.42 | Метод спутниковых геодезических измерений (определений) | 0.10 | – |
| 10 | 519364.11 | 2262204.83 | Метод спутниковых геодезических измерений (определений) | 0.10 | – |
| 11 | 519494.01 | 2261485.50 | Метод спутниковых геодезических измерений (определений) | 0.10 | – |
| 12 | 519551.19 | 2261166.25 | Метод спутниковых геодезических измерений (определений) | 0.10 | – |
| 13 | 519560.17 | 2261122.62 | Метод спутниковых геодезических измерений (определений) | 0.10 | – |



| | | | | | |
|----|-----------|------------|---|------|---|
| 14 | 519596.62 | 2260913.44 | Метод спутниковых геодезических измерений (определений) | 0.10 | – |
| 15 | 519638.49 | 2260680.65 | Метод спутниковых геодезических измерений (определений) | 0.10 | – |
| 16 | 519672.86 | 2260621.28 | Метод спутниковых геодезических измерений (определений) | 0.10 | – |
| 17 | 519688.23 | 2260585.56 | Метод спутниковых геодезических измерений (определений) | 0.10 | – |
| 18 | 519751.51 | 2260562.09 | Метод спутниковых геодезических измерений (определений) | 0.10 | – |
| 19 | 519781.76 | 2260514.28 | Метод спутниковых геодезических измерений (определений) | 0.10 | – |
| 20 | 519789.07 | 2260498.77 | Метод спутниковых геодезических измерений (определений) | 0.10 | – |
| 21 | 519814.52 | 2260529.23 | Метод спутниковых геодезических измерений (определений) | 0.10 | – |
| 22 | 519813.38 | 2260531.64 | Метод спутниковых геодезических измерений (определений) | 0.10 | – |
| 23 | 519775.43 | 2260591.62 | Метод спутниковых геодезических измерений (определений) | 0.10 | – |
| 24 | 519715.21 | 2260613.95 | Метод спутниковых геодезических измерений (определений) | 0.10 | – |
| 25 | 519705.08 | 2260637.47 | Метод спутниковых геодезических измерений (определений) | 0.10 | – |
| 26 | 519672.81 | 2260693.21 | Метод спутниковых геодезических измерений (определений) | 0.10 | – |
| 27 | 519632.05 | 2260919.83 | Метод спутниковых геодезических измерений (определений) | 0.10 | – |
| 28 | 519600.59 | 2261099.08 | Метод спутниковых геодезических измерений (определений) | 0.10 | – |
| 29 | 519609.60 | 2261095.88 | Метод спутниковых геодезических измерений (определений) | 0.10 | – |
| 30 | 519711.59 | 2261051.96 | Метод спутниковых геодезических измерений (определений) | 0.10 | – |
| 31 | 520011.49 | 2261105.25 | Метод спутниковых | 0.10 | – |



| | | | | | |
|----|-----------|------------|---|------|---|
| | | | геодезических измерений (определений) | | |
| 32 | 520480.17 | 2261185.32 | Метод спутниковых геодезических измерений (определений) | 0.10 | – |
| 33 | 520867.05 | 2261252.73 | Метод спутниковых геодезических измерений (определений) | 0.10 | – |
| 34 | 521231.47 | 2261490.30 | Метод спутниковых геодезических измерений (определений) | 0.10 | – |
| 35 | 521218.39 | 2261519.76 | Метод спутниковых геодезических измерений (определений) | 0.10 | – |
| 36 | 521216.68 | 2261523.65 | Метод спутниковых геодезических измерений (определений) | 0.10 | – |
| 37 | 520853.63 | 2261286.95 | Метод спутниковых геодезических измерений (определений) | 0.10 | – |
| 38 | 520474.02 | 2261220.79 | Метод спутниковых геодезических измерений (определений) | 0.10 | – |
| 39 | 520005.31 | 2261140.72 | Метод спутниковых геодезических измерений (определений) | 0.10 | – |
| 40 | 519715.99 | 2261089.25 | Метод спутниковых геодезических измерений (определений) | 0.10 | – |
| 41 | 519622.74 | 2261129.43 | Метод спутниковых геодезических измерений (определений) | 0.10 | – |
| 42 | 519593.29 | 2261139.95 | Метод спутниковых геодезических измерений (определений) | 0.10 | – |
| 43 | 519586.54 | 2261173.05 | Метод спутниковых геодезических измерений (определений) | 0.10 | – |
| 44 | 519529.44 | 2261491.86 | Метод спутниковых геодезических измерений (определений) | 0.10 | – |
| 45 | 519399.54 | 2262211.21 | Метод спутниковых геодезических измерений (определений) | 0.10 | – |
| 46 | 519322.62 | 2262634.86 | Метод спутниковых геодезических измерений (определений) | 0.10 | – |
| 47 | 519803.39 | 2263137.86 | Метод спутниковых геодезических измерений (определений) | 0.10 | – |
| 48 | 520100.88 | 2263448.75 | Метод спутниковых геодезических измерений (определений) | 0.10 | – |



| | | | | | |
|----|-----------|------------|--|------|---|
| | | | измерений (определений) | | |
| 49 | 520347.37 | 2263495.75 | Метод спутниковых геодезических измерений (определений) | 0.10 | – |
| 50 | 520685.54 | 2263563.46 | Метод спутниковых геодезических измерений (определений) | 0.10 | – |
| 51 | 520780.31 | 2263661.35 | Метод спутниковых геодезических измерений (определений) | 0.10 | – |
| 52 | 520799.32 | 2263810.56 | Метод спутниковых геодезических измерений (определений) | 0.10 | – |
| 53 | 520800.46 | 2263828.53 | Метод спутниковых геодезических измерений (определений) | 0.10 | – |
| 54 | 520797.64 | 2263828.80 | Метод спутниковых геодезических измерений (определений) | 0.10 | – |
| 55 | 520810.44 | 2264010.39 | Метод спутниковых геодезических измерений (определений) | 0.10 | – |
| 56 | 520893.95 | 2264003.46 | Метод спутниковых геодезических измерений (определений) | 0.10 | – |
| 57 | 520970.22 | 2264766.99 | Метод спутниковых геодезических измерений (определений) | 0.10 | – |
| 58 | 521072.95 | 2265822.22 | Метод спутниковых геодезических измерений (определений) | 0.10 | – |
| 59 | 520988.02 | 2265829.50 | Метод спутниковых геодезических измерений (определений) | 0.10 | – |
| 60 | 520951.73 | 2265832.61 | Метод спутниковых геодезических измерений (определений) | 0.10 | – |
| 61 | 520944.41 | 2265833.24 | Метод спутниковых геодезических измерений (определений) | 0.10 | – |
| 62 | 520873.67 | 2265839.30 | Метод спутниковых геодезических измерений (определений) | 0.10 | – |
| 63 | 520774.27 | 2264827.86 | Метод спутниковых геодезических измерений (определений) | 0.10 | – |
| 64 | 520694.59 | 2264020.00 | Метод спутниковых геодезических измерений (определений) | 0.10 | – |
| 65 | 520780.53 | 2264012.62 | Метод спутниковых геодезических измерений | 0.10 | – |

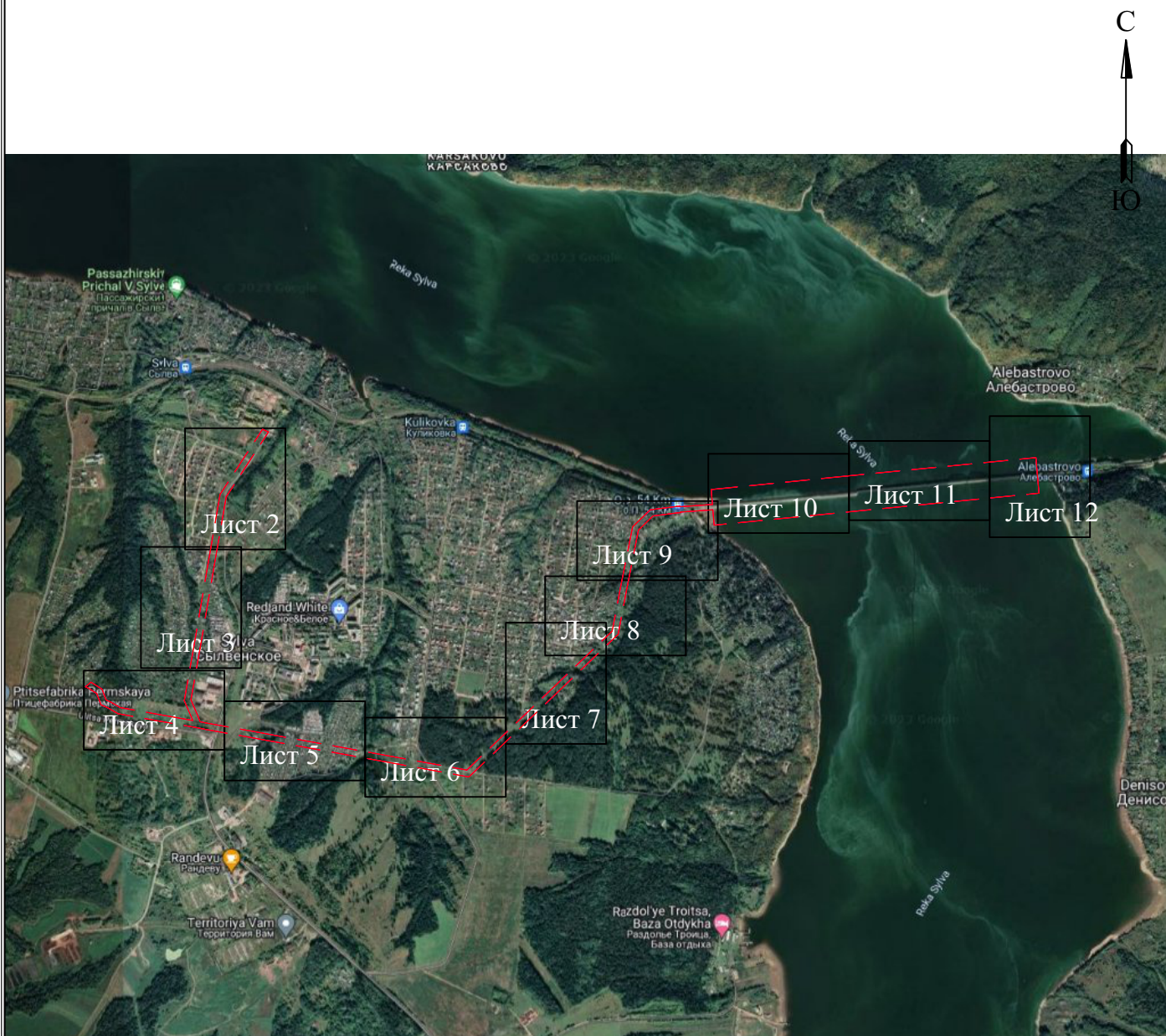


| | | | (определений) | | |
|---|---------------|------------|---|---|---|
| 1 | 520767.77 | 2263831.70 | Метод спутниковых геодезических измерений (определений) | 0.10 | – |
| 3. Сведения о характерных точках части (частей) границы объекта | | | | | |
| Обозначение характерных точек части границы | Координаты, м | | Метод определения координат характерной точки | Средняя квадратическая погрешность положения характерной точки (M _t), м | Описание обозначения точки на местности (при наличии) |
| | X | Y | | | |
| 1 | 2 | 3 | 4 | 5 | 6 |
| – | – | – | – | – | – |



**Схема расположения границ публичного сервитута
для эксплуатации объекта
ВЛ-35кВ Куликовка-Валезная с отпайкой на ПС Сылва**

Обзорная схема границ объекта землеустройства



УСЛОВНЫЕ ОБОЗНАЧЕНИЯ

- границы устанавливаемого публичного сервитута
- охранный объект электросетевого хозяйства
- ось линии, контур объекта
- границы муниципального образования, населенных пунктов
- границы кадастрового квартала
- границы земельных участков, попадающих в зону публичного сервитута

- 1 - обозначение характерной точки границы устанавливаемого публичного сервитута
- :123 - кадастровый номер земельного участка
- 59:32:000000 - кадастровый номер квартала
- г. Пермь - наименование муниципального образования, населенного пункта



Схема расположения границ публичного сервитута
для эксплуатации объекта
ВЛ-35кВ Куликовка-Валезная с отпайкой на ПС Сылта



**Схема расположения границ публичного сервитута
для эксплуатации объекта
ВЛ-35кВ Куликовка-Валезная с отпайкой на ПС Сылта**



Схема расположения границ публичного сервитута
для эксплуатации объекта
ВЛ-35кВ Куликовка-Валезная с отпайкой на ПС Сылва



Масштаб 1:2000

Лист 4 из 12

Схема расположения границ публичного сервитута
для эксплуатации объекта
ВЛ-35кВ Куликовка-Валезная с отпайкой на ПС Сылва



Масштаб 1:2000

Лист 5 из 12

Схема расположения границ публичного сервитута
для эксплуатации объекта
ВЛ-35кВ Куликовка-Валезная с отпайкой на ПС Сылва



Масштаб 1:2000

Лист 6 из 12

Схема расположения границ публичного сервитута
для эксплуатации объекта
ВЛ-35кВ Куликовка-Валежная с отпайкой на ПС Сыльва



Схема расположения границ публичного сервитута
для эксплуатации объекта
ВЛ-35кВ Куликовка-Валезная с отпайкой на ПС Сылва



Масштаб 1:2000

Лист 8 из 12

Схема расположения границ публичного сервитута
для эксплуатации объекта
ВЛ-35кВ Куликовка-Валезная с отпайкой на ПС Сылва



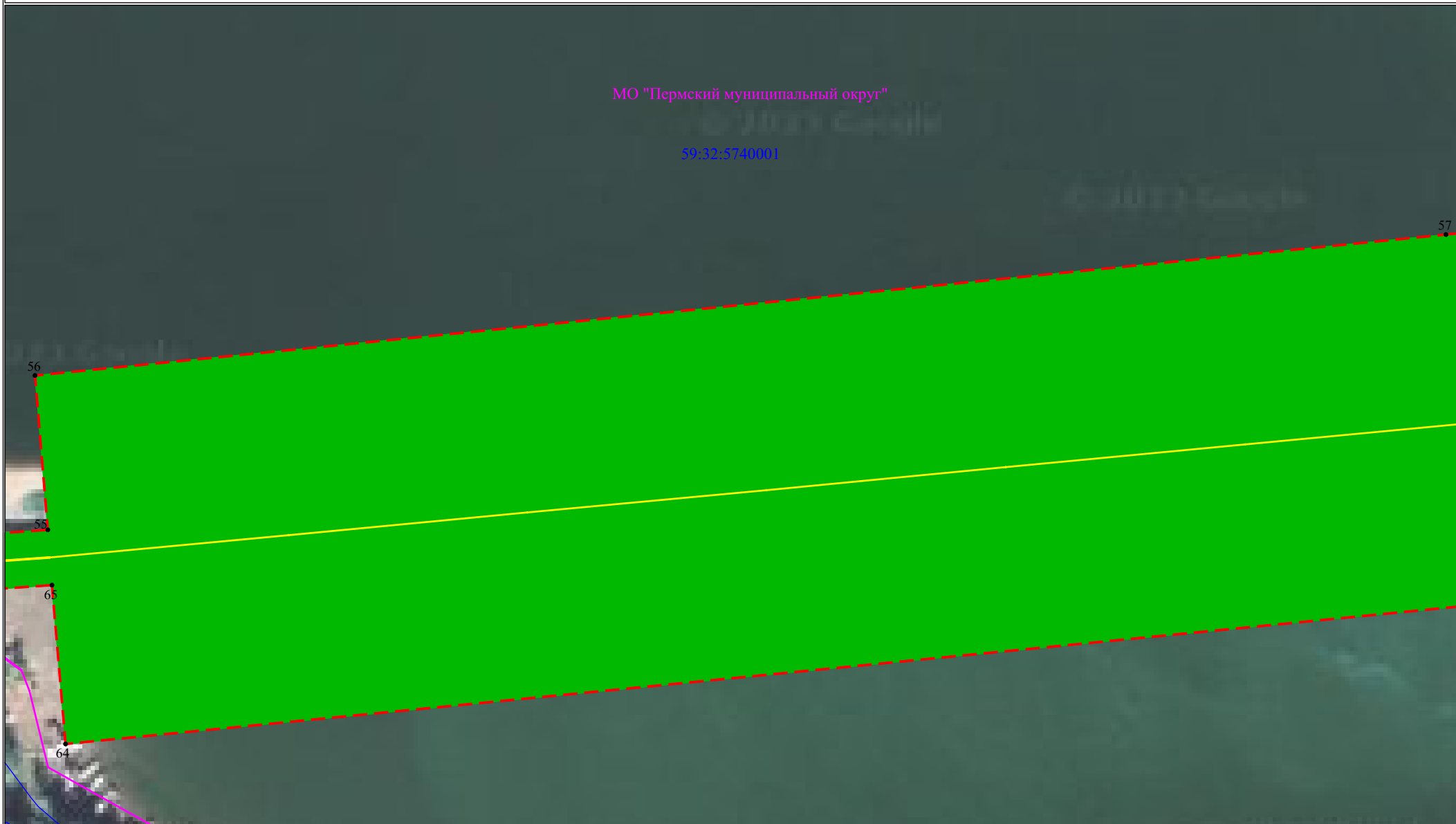
Масштаб 1:2000

Лист 9 из 12

Схема расположения границ публичного сервитута
для эксплуатации объекта
ВЛ-35кВ Куликовка-Валезная с отпайкой на ПС Сылва

МО "Пермский муниципальный округ"

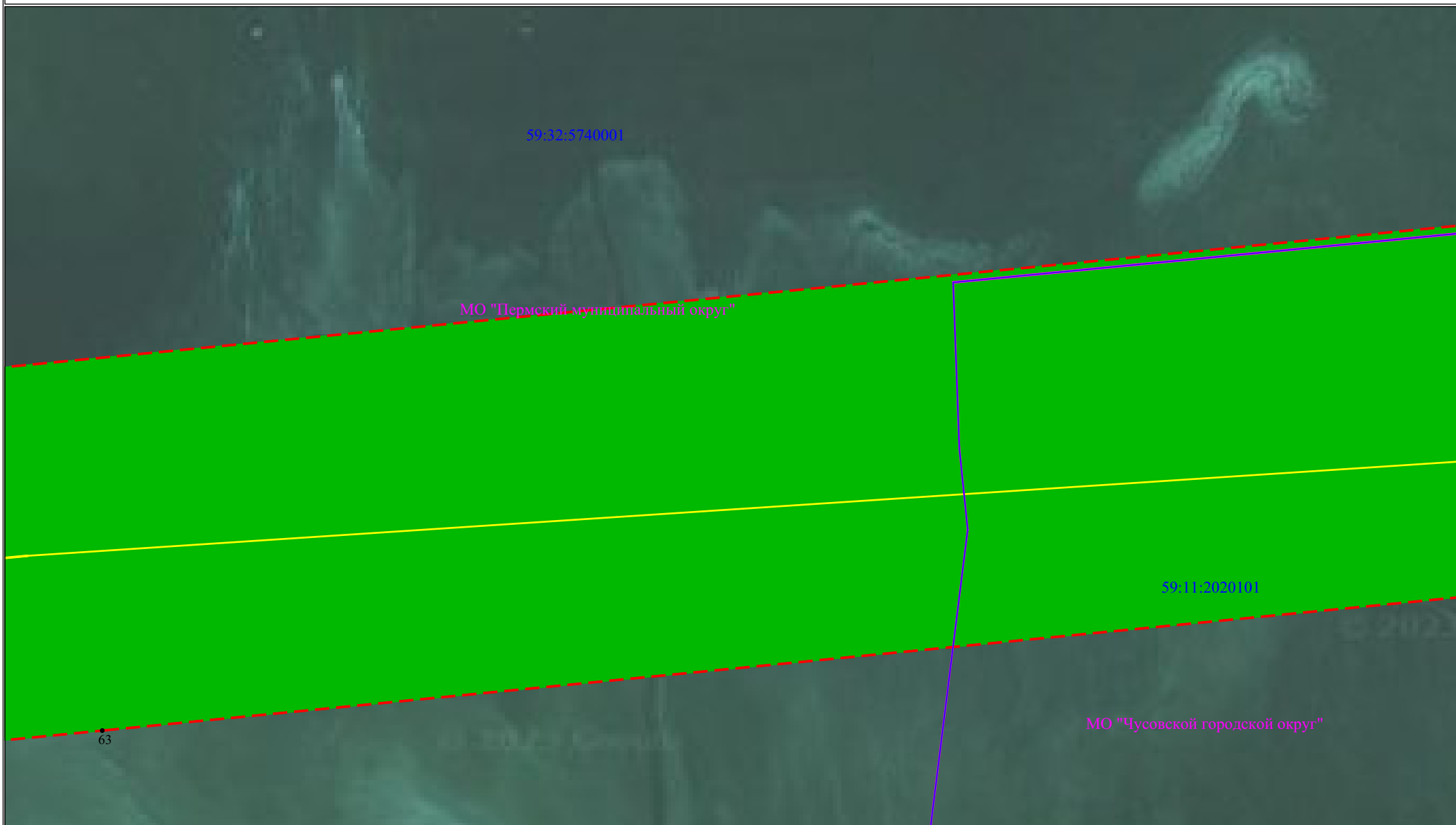
59:32:5740801



Масштаб 1:2000

Лист 10 из 12

Схема расположения границ публичного сервитута
для эксплуатации объекта
ВЛ-35кВ Куликовка-Валезная с отпайкой на ПС Сылва



Масштаб 1:2000

Лист 11 из 12

Схема расположения границ публичного сервитута
для эксплуатации объекта
ВЛ-35кВ Куликовка-Валезная с отпайкой на ПС Сылва

59:32:5740001

© 2023 Google

МО "Пермский муниципальный округ"



58

59

60

61

62

Alebastrovo
Алебастрово

МО "Чусовской городской округ"

59:11:2020101